

## 日本女子テニス連盟(JLTF)富山県支部入会について

### ☆入会金・年会費

各サークルの代表者(サークル理事)は、『会員登録申込書』と1名につき年会費1,500円、新規入会の方については入会金500円と合わせて2,000円を取りまとめてお申込み下さい。  
総会時および大会等の会場でも受け付けます。

## 事業案内

### ☆ラブ基金(旧ALT基金)、難民教育基金

朝日レディーステニス大会の第15回大会(現在 ソニー生命カップ全国レディーステニス大会)を節目に、スポーツを通じて社会への貢献という観点で朝日新聞社様のご提案により始められました。毎年、基金事務局において基金贈呈先を決めています。初年度は一部をアーサーアッシュエイズ撲滅団体に贈呈しました。  
国連難民高等弁務官事務所は2000年12月に設立50周年の記念事業として、前国連難民高等弁務官の緒方貞子さんの提唱で、中・高等教育支援を目的とし、独立した機関として新設されました。

### ☆ワンコイン制度

ナショナルトレーニングセンター運営のハード、ソフト、支える人材は豊富です。そしてその運営の資金面を支える制度が「ワンコイン制度」です。  
この制度は、テニス大会に参加される皆様一人一人にエントリーあたり100円(団体戦は1チーム500円)をご負担頂く制度です。  
皆様をお願いするこのワンコインは、たとえ100年が過ぎてもわれわれと同じ志を持つ子供たちにニッポンテニスの夢と心を託す根幹的普遍的浄財です。

### ☆後日配布書類

- ・講習会(決定次第)
- ・ソニー生命カップ全国レディーステニス大会要項
- ・北信越各支部オープン大会要項(ホームページに掲載)

### ☆スポーツ傷害保険

全大会中のケガによる通院等は加入している保険で対応いたします。

### ☆ベテラン 練習会・イベント

JLTF富山県支部会員で50歳以上の方は皆様参加することができます。  
県外の方々との交流会等の行事もあり、お友達の輪も広がります。  
また、年間を通じて岩瀬スポーツ公園ドームで練習会を行っています。  
気軽に参加してみませんか? お待ちしています。

問合わせ先 村田 あゆみ TEL 080-3047-3923

## 大会参加における注意事項

### ① 出場申込み

- ・ 開催要項を熟読し、その内容を十分に理解した上で各サークルで取りまとめ、**なるべくパソコンでの申込をお願いします。**（必ず返信をします）

（JLTF富山県支部ホームページ）<http://www.jltftoyama.jp>

- ・ FAXでも受付ますが、所定の用紙に必要事項を正確に記入し送信してください。受信後は、担当者が申込代表者の携帯電話に受付完了のショートメールを送信します。
- ・ 大会によって申込方法や申込先が変わりますのでご注意ください。
- ・ 申込みのFAX、問い合わせの連絡は、早朝、深夜はご遠慮下さい。

### ② 出場取消し（欠場）

- ・ 理由を添えて取消し、その際にエントリー料を支払って下さい。

### ③ 受付

- ・ 受付時間に選手（複の場合2人）が、試合で着用のウエアで受付を済ませて下さい。
- ・ 受付時間までに受付をしない場合は失格となりますが、その場合もエントリー料を支払わなければなりません。

### ④ ダブルエントリーの禁止

- ・ 大会日程（予備日も含む）が重なっている大会にエントリーはできません。実際にプレーできるのは、いずれか1つだけです。

### ⑤ 試合進行

- ・ 試合は基本的にセルフジャッジで行います。
- ・ 大会実施中は公式掲示板、公式時計を確認して下さい。
- ・ オーダーオブプレーを使用し、放送での進行（選手の呼び出し）は行いません。

### ⑥ マナー（会場において）

- ・ テニスウエア（団体戦は自由）、テニスシューズを着用して下さい。
- ・ 大きな声や音を出さないようにして下さい。
- ・ 携帯電話はコート内では電源を切るか、マナーモードにして下さい。
- ・ 選手は会場設営等（ネット、ボード、スティック）ご協力お願いします。
- ・ ゴミは各自が持ち帰って下さい。
- ・ 禁酒。喫煙は指定の場所のみです。

### ⑦ 仮ドロー

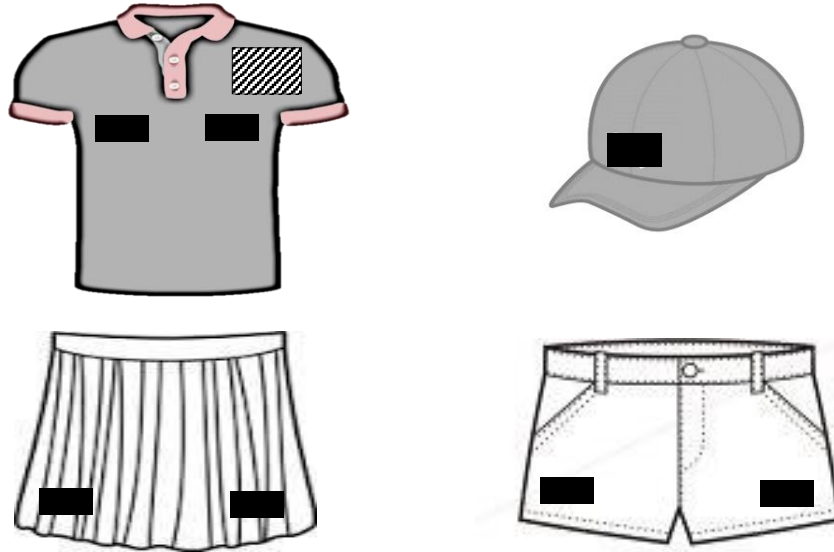
- ・ ドロー会議は指定日（ジュニアを除く）に岩瀬スポーツ公園管理棟に於いて開催予定です。
- ・ ドロー会議日時は担当者にお問い合わせ下さい。
- ・ 仮ドローをホームページに掲載します。

### ⑧ 全大会において

- ・ 大会要項は天候等や参加数の事情により変更することがありますが御了承ください。
- ・ テニスルール2018年版「JTAテニスルールブック」を準用します。  
（一部ローカルルールを採用）
- ・ すべてのプレーヤーを公平に扱います。

# 服装に関する規定

## テニスウェアのロゴの大きさと数の制限



- : 製造業者ロゴ13平方センチ
- ▨ : 製造業者ロゴ52平方センチ(文字表示は26平方センチまで)

- ★ ワンピースはウエストから上をシャツ、下をスカートとみなす。
- ★ 13平方センチの製造業者ロゴ2つの代わりに26平方センチのロゴ1つを付けられる。
- ★ 服装についての最終判断はレフェリーが行う。



### ゲームシャツマークの大会はテニスウェアの着用をお願いします

- ・製造メーカーの名前などのマークの数と大きさは上図を参考にして下さい。
- ・メーカーの名前が大きく入ったウェア、まぎらわしいTシャツ等はレフェリーに確認して下さい。